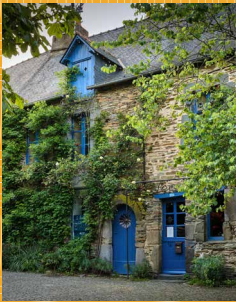


Relever
les défis
de demain

SCoT
Pays de Ploërmel
Cœur de Bretagne

QUESTIONNAIRE

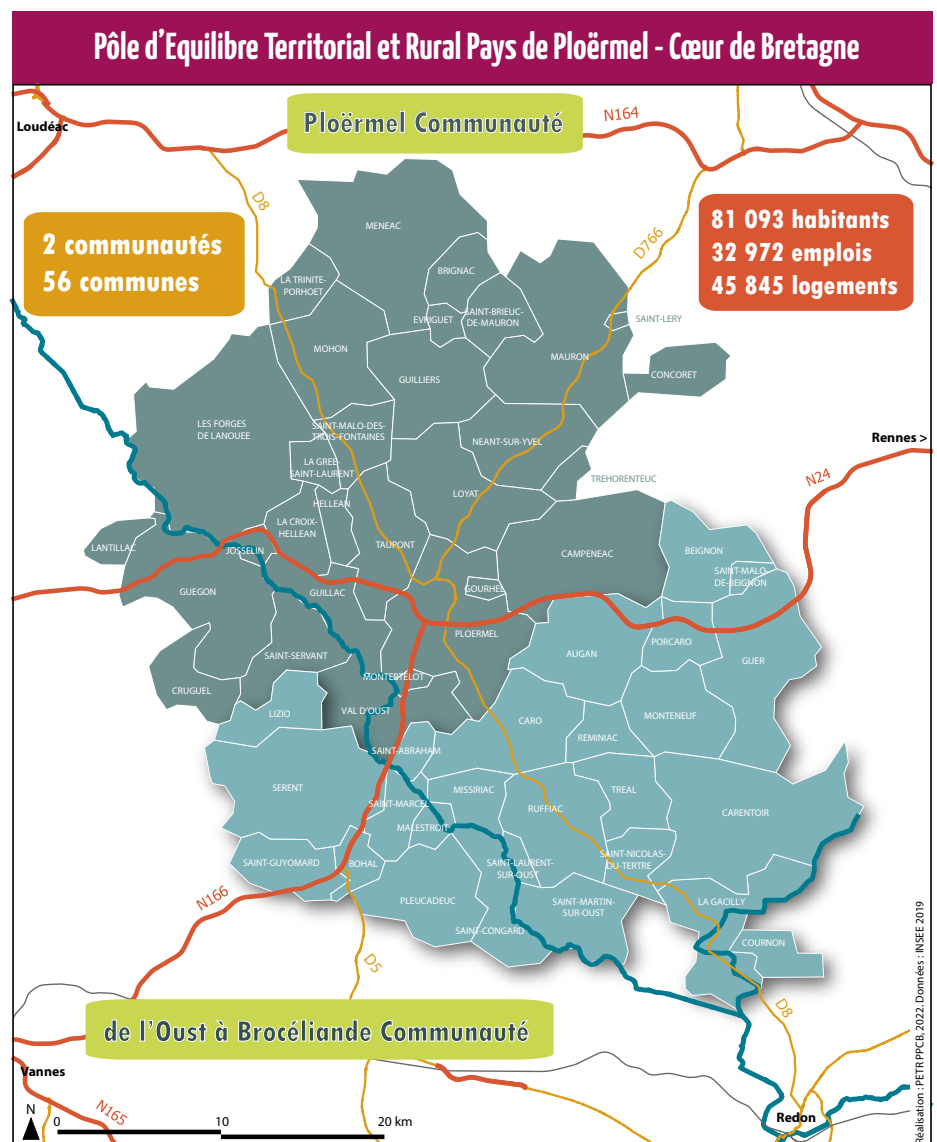


Dessiner l'avenir du territoire

Le Pays de Ploërmel - Cœur de Bretagne s'est engagé au début de l'année 2024 dans la révision de son Schéma de Cohérence Territoriale (SCoT) qui fixera les grandes orientations du développement et de l'aménagement du territoire pour les 20 prochaines années.

Quels sont les constats d'aujourd'hui et vos attentes pour demain ?

L'objectif de ce questionnaire est de recueillir votre expertise en tant qu'usager et/ou habitant du territoire sur des sujets qui vous concernent au quotidien : logement, mobilité, commerce, préservation des espaces agricoles et naturels... Connaître vos habitudes, besoins et attentes nous permettra de construire un projet cohérent et adapté au territoire et à ses habitants.



POUR MIEUX VOUS CONNAÎTRE

Êtes-vous ?

- Un homme Une femme

Quel âge avez-vous ?

- Moins de 25 ans Entre 40 et 59 ans
 Entre 25 et 39 ans 60 ans et plus

Quelle est votre situation professionnelle ?

- Collégien(ne)/lycéen(ne) Employé(e) Recherche d'emploi
 Etudiant(e) Cadre Autre (précisez) :
 Parent au foyer Dirigeant(e)
 Retraité(e) Artisan(e) - Commerçant(e)
 Ouvrier(ère) Profession libérale

Dans quelle commune habitez-vous ?

Où se situe votre lieu de travail ?

- Dans votre commune de résidence En dehors du Pays de Ploërmel - Cœur de Bretagne
 Au sein du Pays de Ploërmel - Cœur de Bretagne, en dehors de votre commune de résidence Je n'ai pas d'activité professionnelle

VOS CONSTATS ET ATTENTES

1/ Selon vous, quels sont les principaux atouts de votre commune et de ses environs ? (3 réponses maximum)

- Sa qualité de vie Son offre de santé
 Son patrimoine naturel Son coût de l'immobilier et du foncier
 Son accessibilité Son offre de logements
 Son dynamisme économique Autre (précisez) :
 Son marché de l'emploi
 Ses commerces et services de proximité
 Sa vie associative
 Son offre d'équipements ou de services publics (sportifs, culturels, structures de petite enfance, d'aide aux personnes âgées)

2/ Selon vous, quels sont les principales faiblesses de votre commune et de ses environs ? (3 réponses maximum)

- Sa qualité de vie
 - Son patrimoine naturel
 - Son accessibilité
 - Son dynamisme économique
 - Son marché de l'emploi
 - Ses commerces et services de proximité
 - Sa vie associative
 - Son offre d'équipements ou de services publics (sportifs, culturels, structures de petite enfance, d'aide aux personnes âgées)
 - Son offre de santé
 - Son coût de l'immobilier et du foncier
 - Son offre de logements
 - Autre (précisez) :
-

3/ Rencontrez-vous les problématiques suivantes au sein de votre logement ?

- Problématiques liées à la localisation (manque de proximité avec les services, commerces, services de transports)
 - Problématiques liées à l'entretien de votre habitation (trop grand, fatiguant, etc.)
 - Problématiques liées au coût (loyer et charges trop conséquents)
 - Problèmes de confort (isolation, chauffage, humidité, etc.)
 - Problème de taille du logement (trop petit)
 - Problème de taille du logement (trop grand)
 - Aucune problématique
 - Autre (précisez) :
-
-
-

4/ Etes-vous prêt à disposer de moins d'espaces extérieurs privés au profit d'espaces publics ou-verts et partagés ?

- Oui
- Non

5/ Selon vous, sur quelles thématiques le territoire a-t-il besoin d'accentuer son action ? Quelles sont les priorités ? (2 réponses maximum)

- Accentuer la transition énergétique du territoire (accroître les performances énergétiques des bâtiments publics notamment)
 - Développer les alternatives à la voiture individuelle (les mobilités douces notamment)
 - Revitaliser les bourgs (commerces, services de santé, équipements...)
 - Développer une agriculture et une alimentation plus durable et locale
 - Améliorer l'offre de logements
 - Autre (précisez) :
-
-

6/ Quelle est pour vous l'action la plus pertinente pour favoriser la production d'énergie renouvelable ? (1 réponse possible)

- Installer des panneaux photovoltaïques sur les bâtiments publics
 - Accompagner d'autres projets de développement d'énergies renouvelables (installation géo-thermique, méthanisation ou réseaux de chaleur)
 - Encourager les habitants à installer une production d'énergie renouvelable sur leur logement (panneaux solaires photovoltaïques, panneaux solaires thermiques)
 - Autre (précisez) :
-
-

7/ En matière de mobilité, quelles devraient être les priorités pour développer les déplacements alternatifs à la voiture individuelle ? (2 réponses maximum)

- Créer des aménagements cyclables sécurisés
- Améliorer l'offre de transport en commun
- Développer le covoiturage (aires de covoiturage, services...)
- Installer des bornes de recharge électrique
- Mettre à disposition de nouvelles offres de service de mobilité (autopartage, libre-service vélos...)
- Autre (précisez) :
-
-

8 / Pour vos d'achats, de manière générale quels sont les critères que vous avez tendance à privilégier ? (Classez les critères de 1 à 9)

- Critère n°..... - Acheter moins cher
- Critère n°..... - Acheter en privilégiant les produits locaux ou « made in France »
- Critère n°..... - Acheter en veillant à l'impact environnemental des produits
- Critère n°..... - Acheter en vrac pour limiter les emballages
- Critère n°..... - Acheter des produits d'occasion ou de seconde main
- Critère n°..... - Acheter en ligne
- Critère n°..... - Acheter pour se faire plaisir
- Critère n°..... - Acheter moins par choix
- Critère n°..... - Acheter moins par contrainte

9 / Dans le domaine économique et de l'emploi, quelles actions contribueraient à développer et soutenir la croissance économique ? (2 réponses possibles)

- Revitalisation du centre-bourg de la commune
- Soutien à l'insertion, à l'emploi et à la création d'entreprises
- Soutien au maintien, au développement des Très Petites Entreprises (commerces de proximité, artisans) et le développement d'entreprises
- Création de parcs d'activités pour favoriser l'implantation
- Autre (précisez) :
-
-

10 / Le changement climatique est-il une préoccupation pour vous ?

- Oui
- Non

11 / Pensez-vous que la collectivité devrait plus développer les énergies renouvelables ? (2 réponses possibles)

- Dans le cadre de projets agricoles (méthanisation)
- Photovoltaïque sur toiture
- Champs photovoltaïques
- Eolien
- Energie bois
- Autre (précisez) :
-
-
-

12 / Comment percevez-vous la biodiversité dans notre territoire ? (2 réponses possibles)

- Je pense que notre territoire est riche en biodiversité.
- Je suis préoccupé(e) par la diminution de la biodiversité dans notre territoire. Je remarque moins d'oiseaux et d'insectes, ce qui pourrait être lié à des changements environnementaux.
- La biodiversité dans notre région semble être bien préservée. Les efforts de conservation et les zones naturelles protégées contribuent à maintenir un équilibre écologique.
- Je ne suis pas très conscient(e) de la biodiversité dans notre région. Il serait peut-être utile d'avoir plus d'informations et de sensibilisation sur les espèces présentes et leur importance.
- Je suis optimiste quant à la biodiversité dans notre territoire. Les initiatives de protection de la nature semblent porter leurs fruits, et la faune et la flore semblent prospérer.»
- Je suis concerné(e) par la disparition de certains habitats naturels. La planification urbaine de-vrait peut-être prendre en compte davantage la préservation de la biodiversité.»

13 / Quels sont les aspects de notre environnement local que vous appréciez le plus ? (2 réponses possibles)

- Les espaces urbains végétalisés
- Les parcours de découvertes
- Les paysages diversifiés support d'activité
- Les cours d'eau et leur richesse écologique
- Autre (précisez) :
-

14 / Sur quel sujet prioritaire le SCoT doit-il être moteur selon vous ?

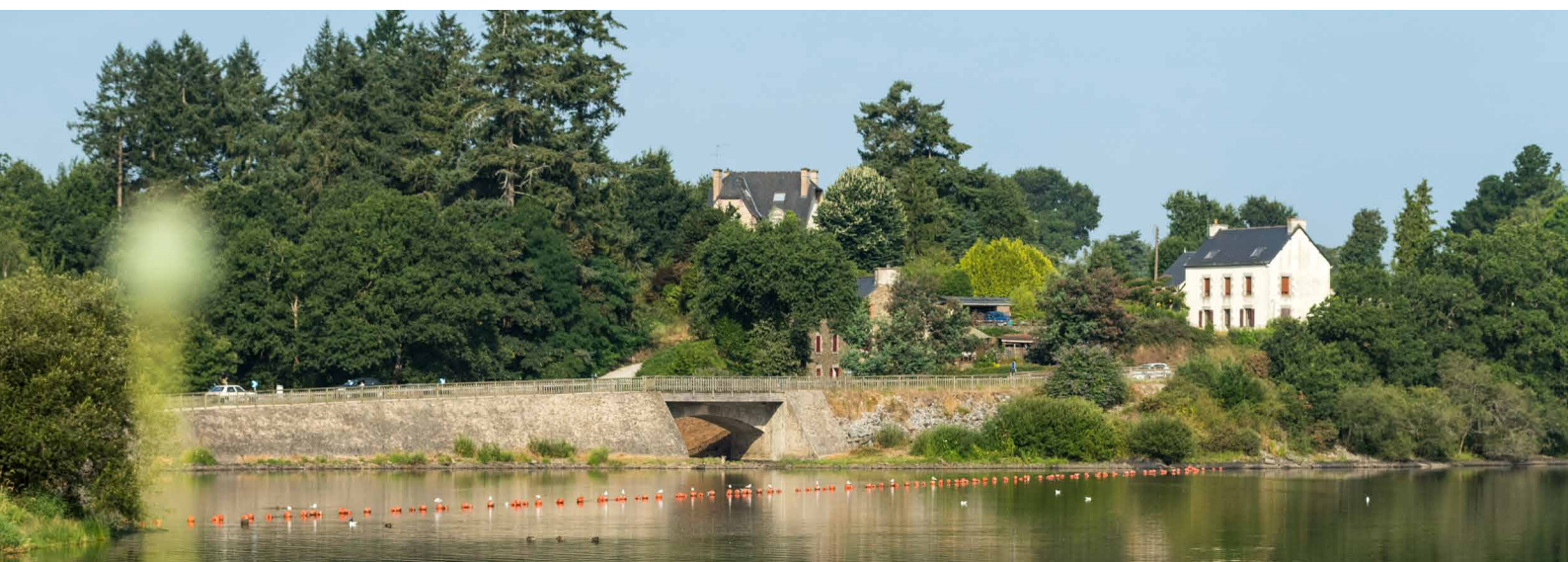
.....

.....

.....

.....

.....



CANDIDATEZ POUR FAIRE PARTIE DE L'ATELIER CITOYEN !

Groupe d'une trentaine de citoyens recrutés à partir de critères de genre, d'âge, d'activité et de lieu de vie, l'Atelier citoyen travaillera à la construction du SCoT, pour exprimer leurs attentes.

Le Pays de Plœrmel - Cœur de Bretagne lance ainsi un appel à volontaires pour intégrer le futur Atelier citoyen qui suivra l'ensemble de la démarche, et se réunira 3 fois au cours de la démarche SCoT. Les dates retenues pour les deux premières rencontres de l'Atelier sont le **mardi 14 mai de 18h à 20h** et **mardi 28 mai de 18h à 20h**.

Souhaitez-vous candidater pour intégrer l'Atelier Citoyen ?

- Oui
 Non

Quels sont vos noms et prénoms ?

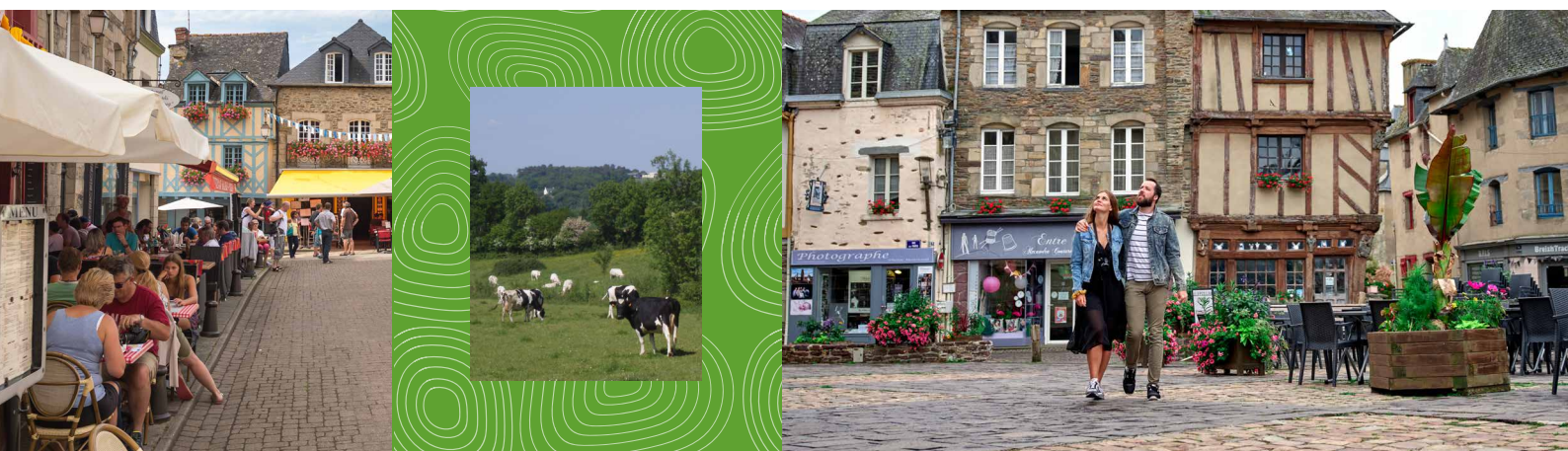
Quel est votre numéro de téléphone ?

Quel est votre adresse mail ?

**Je suis disponible pour les deux premiers ateliers :
mardi 14 mai de 18h à 20h et
mardi 28 mai de 18h à 20h**

- Oui
 Non

Motivations : je suis intéressé(e) pour participer à l'Atelier car...



Contact

PETR Pays de Plœrmel - Cœur de Bretagne
PA Tirpen / La Paviotaie,
56140 MALESTROIT
Tél : 02 97 74 04 37



Pays de Plœrmel
Cœur de Bretagne