

# Commune de JOSSELIN

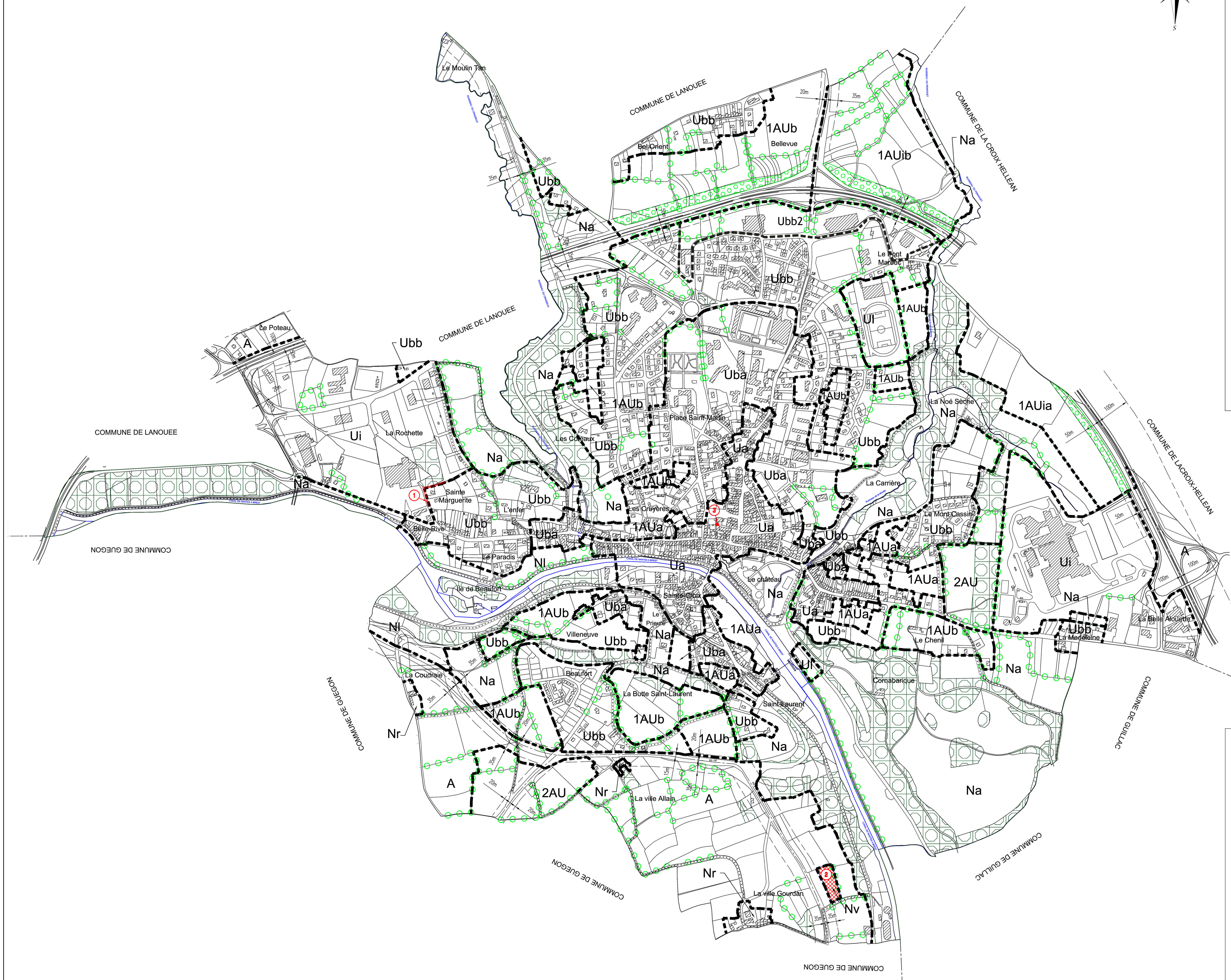
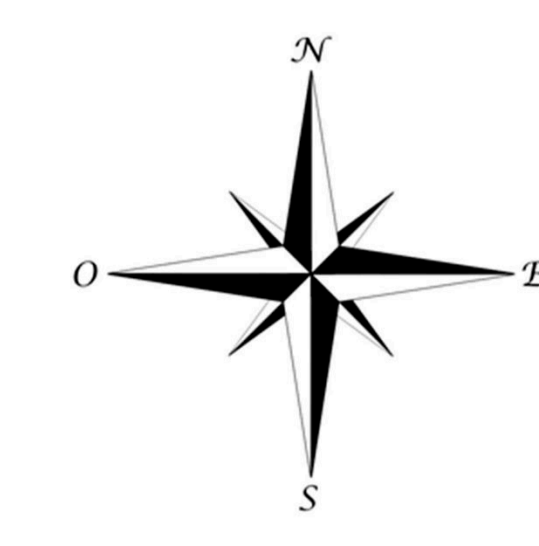


PROJET:	PLAN LOCAL D'URBANISME		
PLAN:	PLAN DE ZONAGE		
Ech:	1/4000°	DATE:	Approbation 18/09/2007 Déclaration de projet valant mise en compatibilité 10/12/2015 Modification 26/01/2023

## TERRITOIRES EN MOUVEMENT

DEVELOPPEMENT TERRITORIAL-URBANISME PAYSAGE  
Siège: 18 rue Thiers 56000 VANNES

Tel: 02 97 47 50 74  
Fax: 02 97 54 07 71  
Email: agence-tem@wanadoo.fr



## LEGENDE

- Plantations à réaliser
- Espace boisé classé à conserver ou à créer
- Limite de recul
- Emplacement réservé
  - ① Elargissement du passage à Ste Marguerite (commune)
  - ② Emplacement à destination des gens du voyage (communauté de communes)
  - ③ Réalisation d'un accès aux remparts (commune)
- Limite de zone
- ZONES URBAINES:**
  - Ua = urbanisation centrale
  - Ub = urbanisation secondaire périphérique
  - Ubb = urbanisation de villages
  - Uj = urbanisation industrielle et artisanale
  - Uj = urbanisation liée aux loisirs
- ZONES NATURELLES:**
  - A = spécifiquement agricole
  - Nr = espace naturel à rénover
  - Ni = espace naturel à vocation de loisirs
  - Na = espace naturel sensible protégé
- ZONES A URBANISER:**
  - 1AUa = à urbaniser à court terme; règlement de centre
  - 1AUb = à urbaniser à court terme; règlement de périphérie
  - 1AUj = future zone d'activités à court terme
  - 1AUib = future zone d'activités à long terme
  - 2AU = à urbaniser à long terme
- Haies existantes à préserver ou à créer
- Cheminements piétons à créer
- Cheminements piétons existants à conserver